

Tuba

Aida

Coro e marcia trionfale dal gran Finale secondo

Scena II. Uno degli ingressi della città di Tebe.

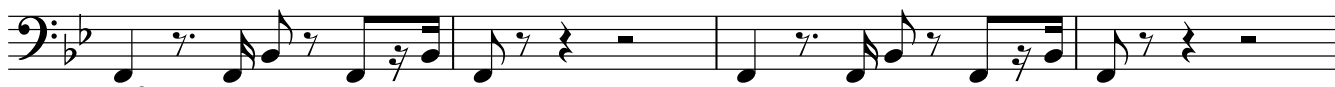
Sul davanti un gruppo di palme. A destra il tempio di Ammone, a sinistra un trono sormontato da un baldacchino di porpora. Nel fondo una porta trionfale. La scena è ingombra di popolo.

Giuseppe Verdi

Ottoni **Allegro maestoso** ♩=100



5



9



13

cresc. e stringendo a poco a poco



18

Entra il Re, seguito dai Ministri, dai Sacerdoti, Capitani, Flabelliferi, Porta insegne, ecc., ecc.
Quindi Amneris con Aida e schiave. Il Re va a sedere sul trono. Amneris prende posto alla sinistra del Re.



24



30

ff

pesante e stentato



35

(Le truppe egizie,
precedute dalle fanfare, sfilano dinanzi al Re)



40



45



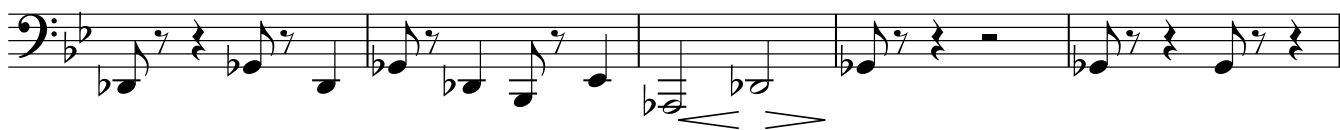


55

(Altro corpo di truppe con alla testa i trombettieri)



60



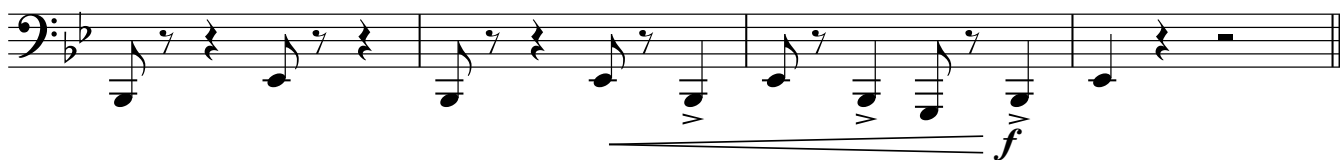
65



70



75



79



84

rit.



88

Più animato ♩=132

