

Trombone 2

# Aida

## Coro e marcia trionfale dal gran Finale secondo

Scena II. Uno degli ingressi della città di Tebe.

Sul davanti un gruppo di palme. A destra il tempio di Ammone, a sinistra un trono sormontato da un baldacchino di porpora. Nel fondo una porta trionfale. La scena è ingombra di popolo.

Giuseppe Verdi

**Allegro maestoso** ♩=100

*Squillante*

5 *ff*

9 *mf*

13

18 *mf* *cresc. e stringendo a poco a poco*

Entra il Re, seguito dai Ministri, dai Sacerdoti, Capitani, Flabelliferi, Porta insegne, ecc., ecc.

24 *f* *f*

30 *ff* *pesante e stentato*

35 (Le truppe egizie, precedute dalle fanfare, sfilano dinanzi al Re)

39 *pp*

42

Trombone 2  
Aida - Coro e marcia trionfale

44



48



52



56

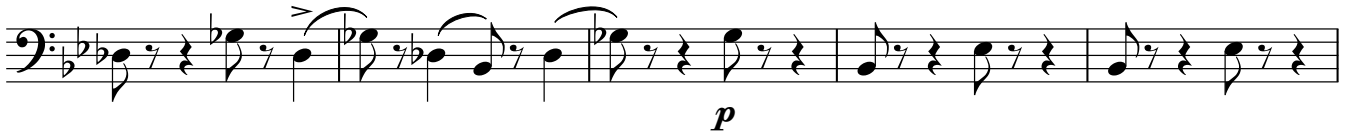
(Altro corpo di truppe con alla testa i trombettieri)



61



66



71



75



79



84

rit.



88

**Più animato** ♩=132