

Aida

Coro e marcia trionfale dal gran Finale secondo

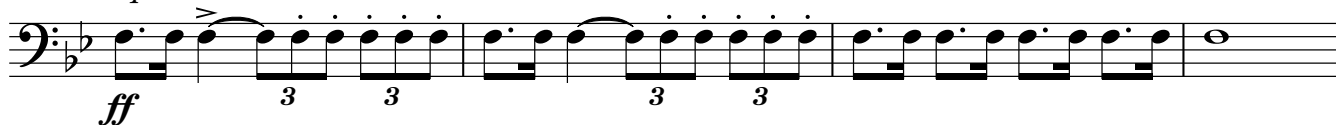
Scena II. Uno degli ingressi della città di Tebe.

Sul davanti un gruppo di palme. A destra il tempio di Ammone, a sinistra un trono sormontato da un baldacchino di porpora. Nel fondo una porta trionfale. La scena è ingombra di popolo.

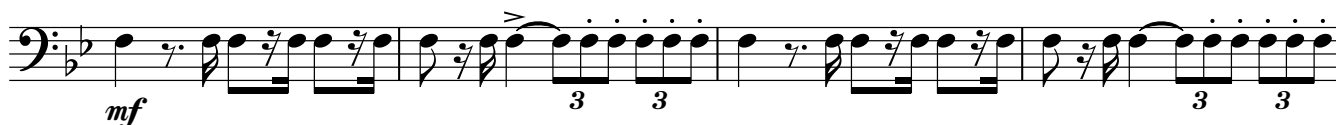
Giuseppe Verdi

Allegro maestoso ♩=100

Squillante



5



9



13

cresc. e stringendo a poco a poco



Entra il Re, seguito dai Ministri, dai Sacerdoti, Capitani, Flabelliferi, Porta insegne, ecc., ecc.

18

Quindi Amneris con Aida e schiave. Il Re va a sedere sul trono. Amneris prende posto alla sinistra del Re.



24



30

pesante e stentato



(Le truppe egizie,

35

precedute dalle fanfare, sfilano dinanzi al Re)



40



45



Trombone 1
Aida - Coro e marcia trionfale

49



53

(Altro corpo di truppe con alla testa i trombettieri)



58



63



68



73



78



83

rit.



88

Più animato ♩=132