

Tromba in B \flat 1

Aida

Coro e marcia trionfale dal gran Finale secondo

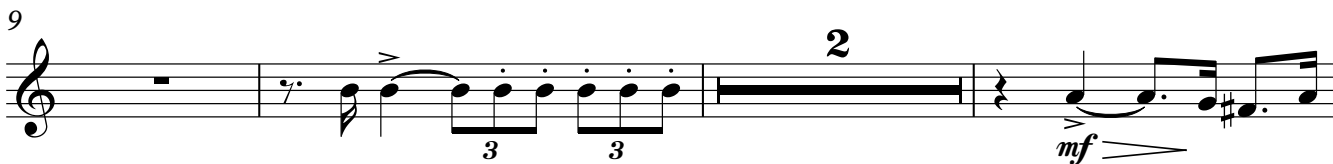
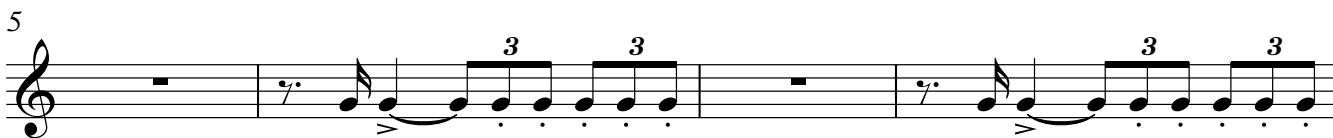
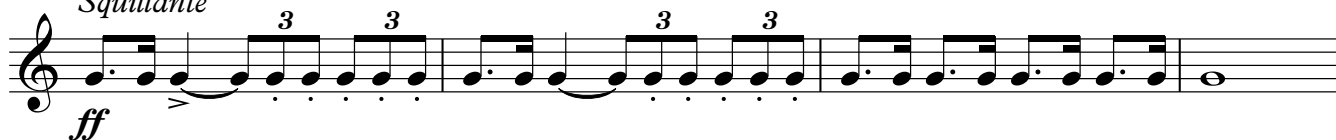
Scena II. Uno degli ingressi della città di Tebe.

Sul davanti un gruppo di palme. A destra il tempio di Ammone, a sinistra un trono sormontato da un baldacchino di porpora. Nel fondo una porta trionfale. La scena è ingombra di popolo.

Giuseppe Verdi

Allegro maestoso $\text{♩} = 100$

Squillante



Entra il Re, seguito dai Ministri, dai Sacerdoti, Capitani, Flabelliferi, Porta insegne, ecc., e
Quindi Amneris con Aida e schiave. Il Re va a sedere sul trono. Amneris prende posto alla



Tromba in B \flat 1
Aida - Coro e marcia trionfale

(Le truppe egizie,
precedute dalle fanfare, sfilano dinanzi al Re)

35

40

45

50

55 (Altro corpo di truppe con alla testa i trombettieri)

64

72

77 *ff*

82

87 rit. **Più animato** ♩=132

90