

Aida

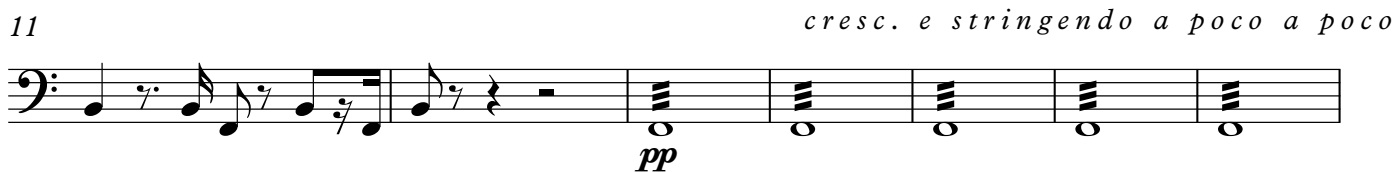
Coro e marcia trionfale dal gran Finale secondo

Scena II. Uno degli ingressi della città di Tebe.

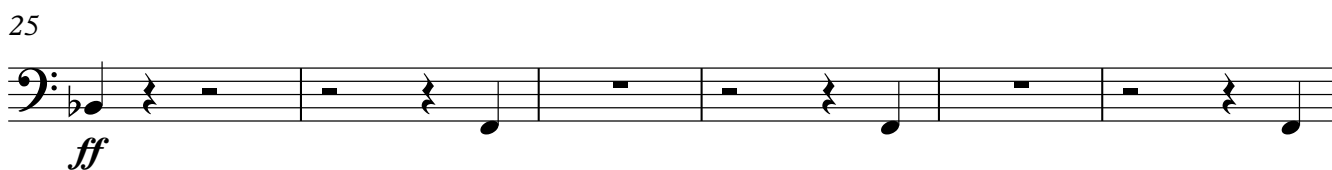
Sul davanti un gruppo di palme. A destra il tempio di Ammone, a sinistra un trono sormontato da un baldacchino di porpora. Nel fondo una porta trionfale. La scena è ingombra di popolo.

Giuseppe Verdi

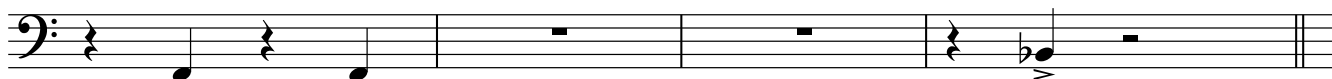
Ottavi **Allegro maestoso** ♩=100



18 Entra il Re, seguito dai Ministri, dai Sacerdoti, Capitani, Flabelliferi, Porta insegne, ecc., ecc.
Quindi Amneris con Aida e schiave. Il Re va a sedere sul trono. Amneris prende posto alla sinistra del Re.

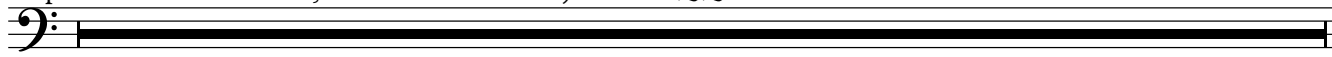


31 *pesante e stentato*



35 (Le truppe egizie,
precedute dalle fanfare, sfilano dinanzi al Re)

22



Timpani
Aida - Coro e marcia trionfale

57 (Altro corpo di truppe con alla testa i trombettieri)

11

Trombe ₃ ₃ ₃

71

5

79

ff

86 rit. **Più animato** ♩=132

90