

Sax Contralto

# Aida

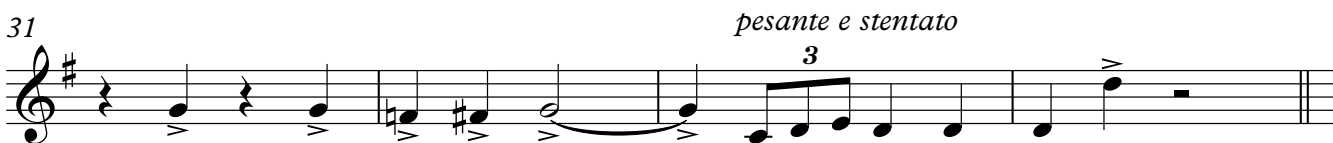
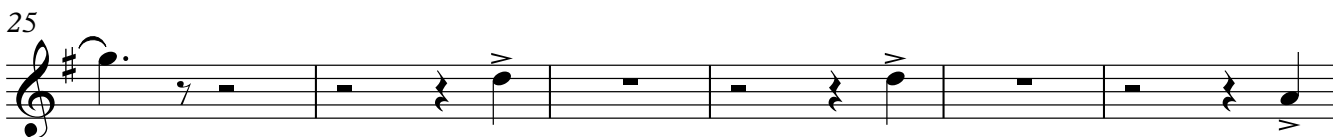
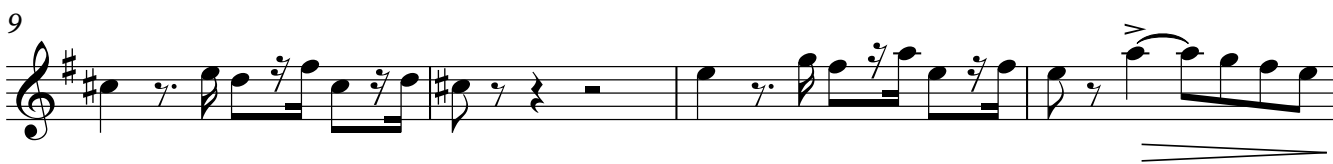
## Coro e marcia trionfale dal gran Finale secondo

Scena II. Uno degli ingressi della città di Tebe.

Sul davanti un gruppo di palme. A destra il tempio di Ammone, a sinistra un trono sormontato da un baldacchino di porpora. Nel fondo una porta trionfale. La scena è ingombra di popolo.

Giuseppe Verdi

**Allegro maestoso** ♩=100



(Le truppe egizie,

precedute dalle fanfare, sfilano dinanzi al Re)



Sax Contralto  
Aida - Coro e marcia trionfale

56

(Altro corpo di truppe con alla testa i trombettieri)



61



66



71



75



79



86

rit.

Più animato  $\text{♩} = 132$ 

90

