

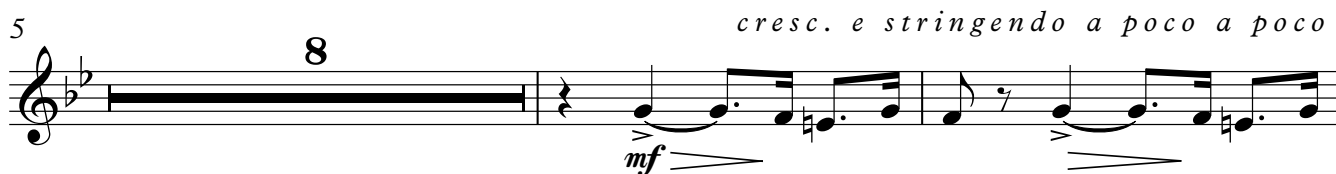
Aida

Coro e marcia trionfale dal gran Finale secondo

Scena II. Uno degli ingressi della città di Tebe.

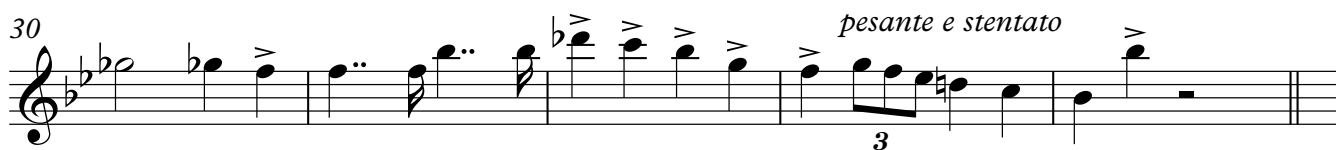
Sul davanti un gruppo di palme. A destra il tempio di Ammone, a sinistra un trono sormontato da un baldacchino di porpora. Nel fondo una porta trionfale. La scena è ingombra di popolo.

Giuseppe Verdi

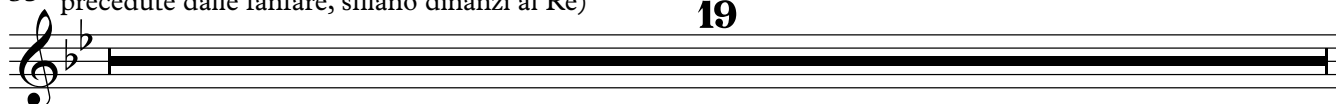
Allegro maestoso $\text{♩} = 100$ 

Entra il Re, seguito dai Ministri, dai Sacerdoti, Capitani, Flabelliferi, Porta insegne, ecc., ecc.

Quindi Amneris con Aida e schiave. Il Re va a sedere sul trono. Amneris prende posto alla sinistra del Re.



35 (Le truppe egizie,
precedute dalle fanfare, sfilano dinanzi al Re)



Flauto
Aida - Coro e marcia trionfale

(Altro corpo di truppe con alla testa i trombettieri)

54 Trombe

3 **f** **14**

72

pp

79

83

rit. **3**

88 **Più animato** ♩=132