

Eufonio

Aida

Coro e marcia trionfale dal gran Finale secondo

Scena II. Uno degli ingressi della città di Tebe.

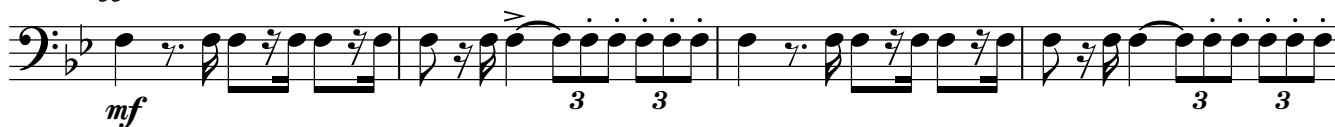
Sul davanti un gruppo di palme. A destra il tempio di Ammone, a sinistra un trono sormontato da un baldacchino di porpora. Nel fondo una porta trionfale. La scena è ingombra di popolo.

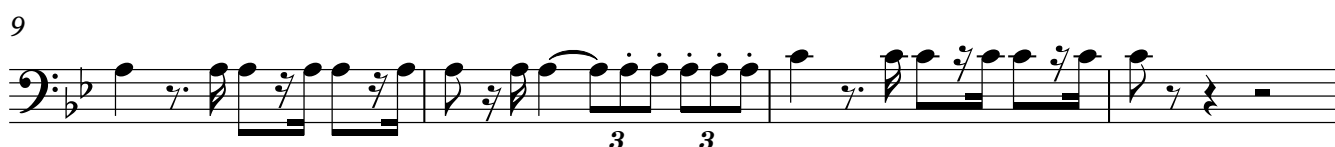
Giuseppe Verdi

Allegro maestoso ♩=100

Squillante

5 **ff** 

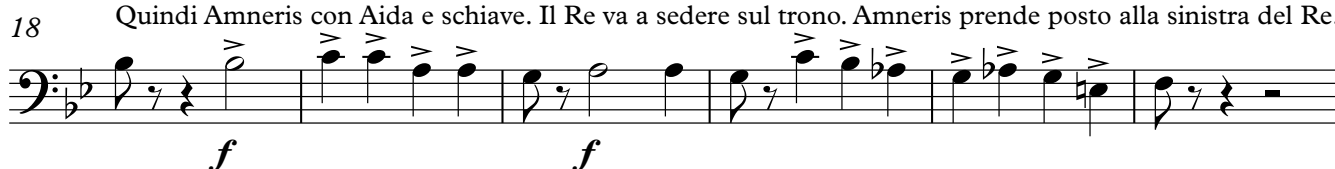
mf 

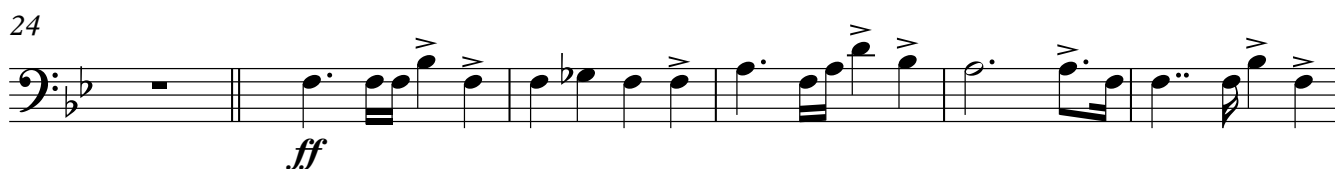
9 

13 *cresc. e stringendo a poco a poco*
mf 

Entra il Re, seguito dai Ministri, dai Sacerdoti, Capitani, Flabelliferi, Porta insegne, ecc., ecc.

Quindi Amneris con Aida e schiave. Il Re va a sedere sul trono. Amneris prende posto alla sinistra del Re.

18 **f** 

24 **ff** 

30 *pesante e stentato*
f 

(Le truppe egizie,

precedute dalle fanfare, sfilano dinanzi al Re)

35 **pp** 

40 **f** 

Eufonio
Aida - Coro e marcia trionfale

45



50

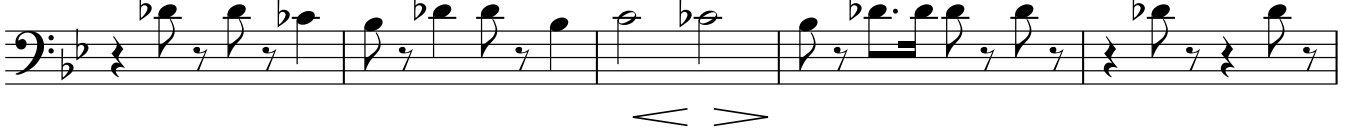


55

(Altro corpo di truppe con alla testa i trombettieri)



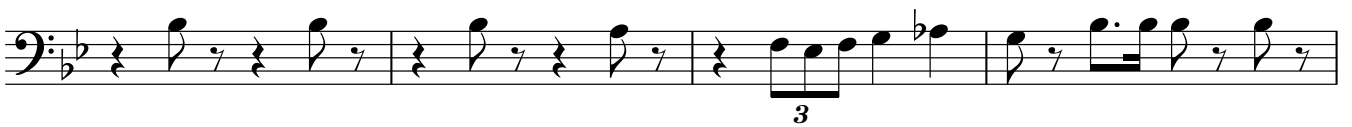
60



65



70



74



79



84



88

Più animato $\text{♩} = 132$ 