

Corno in F

Aida

Coro e marcia trionfale dal gran Finale secondo

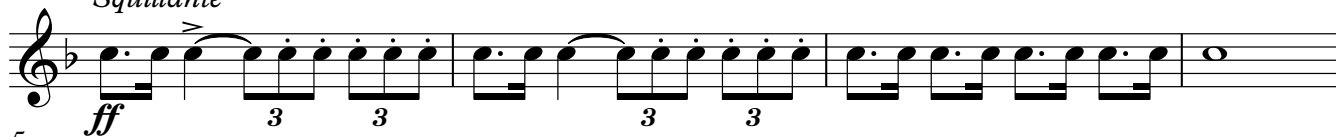
Scena II. Uno degli ingressi della città di Tebe.

Sul davanti un gruppo di palme. A destra il tempio di Ammone, a sinistra un trono sormontato da un baldacchino di porpora. Nel fondo una porta trionfale. La scena è ingombra di popolo.

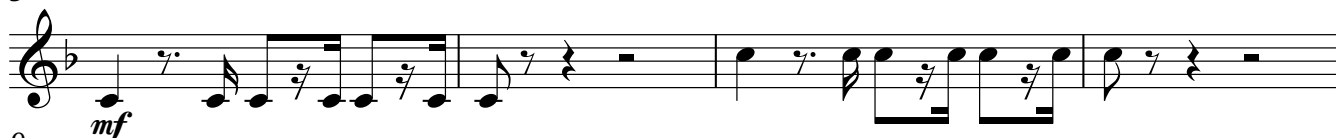
Giuseppe Verdi

Allegro maestoso ♩=100

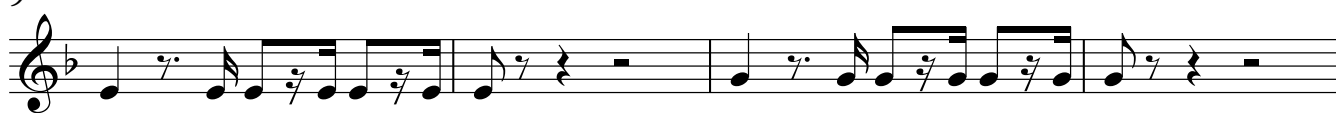
Squillante



5

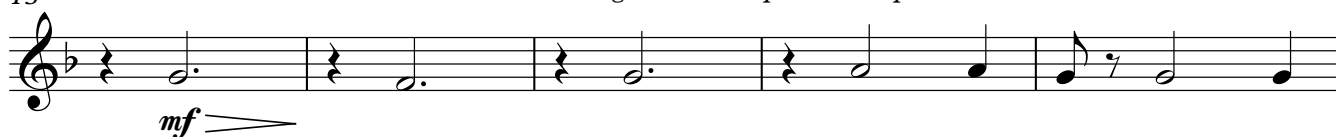


9



13

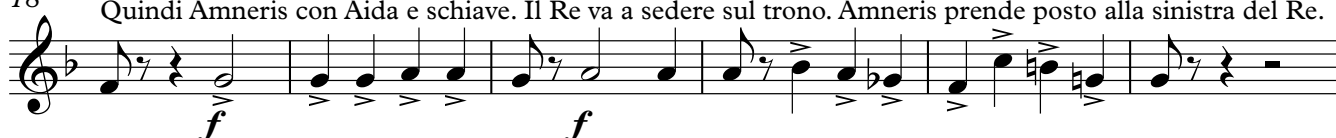
cresc. e stringendo a poco a poco



mf

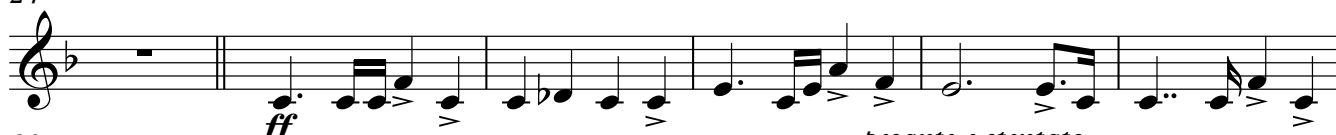
18 Entra il Re, seguito dai Ministri, dai Sacerdoti, Capitani, Flabelliferi, Porta insegne, ecc., ecc.

Quindi Amneris con Aida e schiave. Il Re va a sedere sul trono. Amneris prende posto alla sinistra del Re.



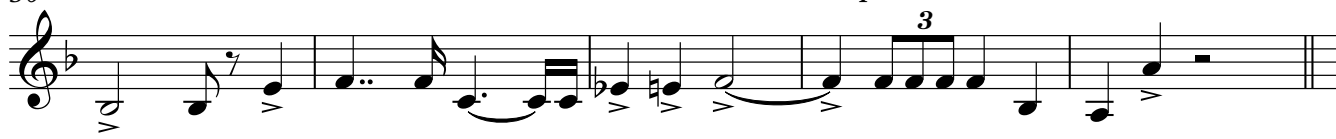
18

24



30

pesante e stentato



35

(Le truppe egizie, precedute dalle fanfare, sfilano dinanzi al Re)



40



45



Corno in F
Aida - Coro e marcia trionfale

50



55

(Altro corpo di truppe con alla testa i trombettieri)



60



65



70



74



79



84

rit.



88

Più animato ♩=132

