

# Aida

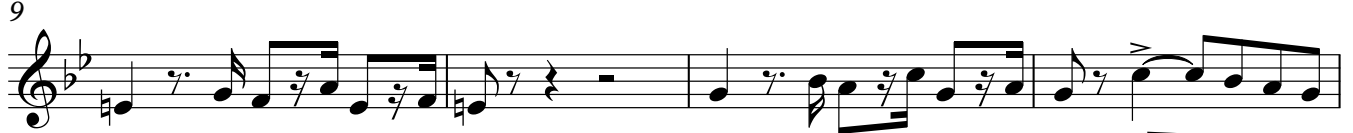
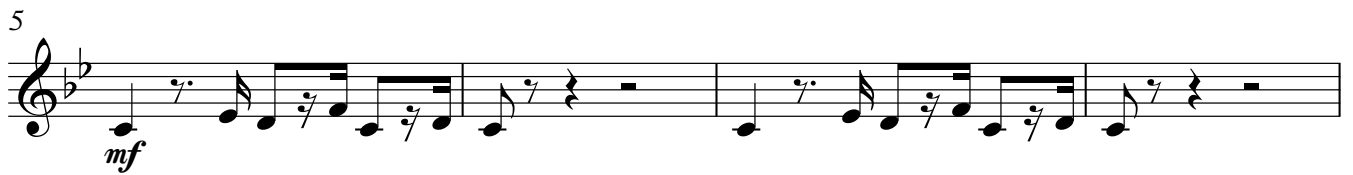
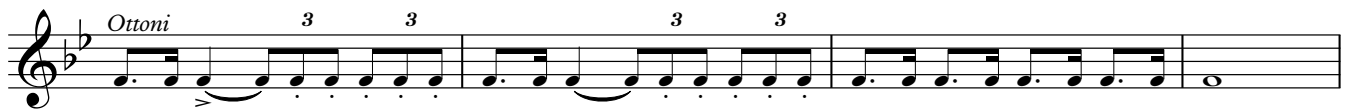
## Coro e marcia trionfale dal gran Finale secondo

Scena II. Uno degli ingressi della città di Tebe.

Sul davanti un gruppo di palme. A destra il tempio di Ammone, a sinistra un trono sormontato da un baldacchino di porpora. Nel fondo una porta trionfale. La scena è ingombra di popolo.

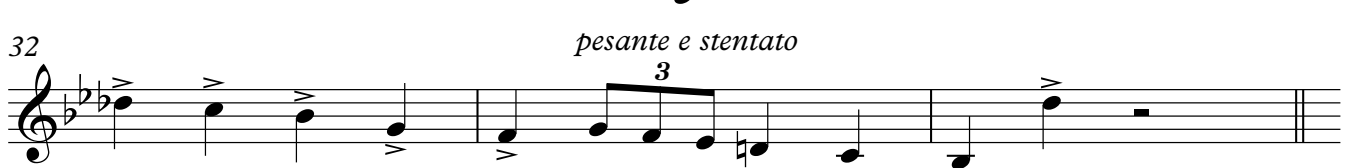
Giuseppe Verdi

**Allegro maestoso**  $\text{♩} = 100$



Entra il Re, seguito dai Ministri, dai Sacerdoti, Capitani, Flabelliferi, Porta insegne, ecc., ecc.

Quindi Amneris con Aida e schiave. Il Re va a sedere sul trono. Amneris prende posto alla sinistra del Re.



(Le truppe egizie,

precedute dalle fanfare, sfilano dinanzi al Re)



Clarinetto in B $\flat$  1  
Aida - Coro e marcia trionfale

54 (Altro corpo di truppe con alla testa i trombettieri)

Trombe

*f*

58

63

67

72

*pp*

79

83 rit.

*rit.*

88 **Più animato** ♩=132